

MEMÒRIA:

PAVIMENTACIÓ CARRER INTERIOR SELLUI

ENTITAT MUNICIPAL DESCENTRALITZADA DE SELLUI.
DATA: NOVEMBRE DE 2019. versió 1.

SERVEIS MUNICIPALS

INDEX.

1.- MEMÒRIA GENERAL.

- 1.0. DADES GENERALS.**
- 1.1. TÍTOL DEL PROJECTE.**
- 1.2. PRESSUPOST, PRIORITAT I ANY.**
- 1.3. ABAST TERRITORIAL I ENCAIX ESTRATÈGIC.**
- 1.4. DESCRIPCIÓ TÈCNICA.**
- 1.5. MODALITAT D'ACTUACIÓ.**
- 1.6. CALENDARI PREVIST D'EXECUCIÓ.**

2.- MEMÒRIA ESPECÍFICA INVERSIONS.

- 2.1. MILLORA D'EQUIPAMENTS I INFRAESTRUCTURES MUNICIPALS.**
- 2.2. MILLORA DE L'EFICIÈNCIA DELS SERVEIS PÚBLICS.**
- 2.3. MILLORA DE LA PROTECCIÓ DAVANT RISCOS NATURALS.**
- 2.4. MILLORA DELS SERVEIS PÚBLICS.**

3.- DOCUMENTACIÓ GRÀFICA.

4.- PRESSUPOST.

1. MEMÒRIA GENERAL.

1.0.- DADES GENERALS.

OBJECTE DE LA MEMÒRIA.

La present actuació s'acull al DECRET 169/2019, de 23 de juliol, pel qual s'aproven les bases reguladores i d'execució del Pla únic d'obres i serveis de Catalunya per al període 2020-2024, i s'obre la convocatòria per a aquest període.

REDACTOR DE LA MEMÒRIA.

Aquesta memòria ha estat redactada per Carlos Labrada Ruiz, arquitecte col·legiat num 33345/1 del Col·legi d'Arquitectes de Catalunya, en exercici legal de la professió i a petició del Consistori Municipal.

BENEFICIARI.

El beneficiari de l'actuació és la ENTITAT MUNICIPAL DESCENTRALITZADA DE SELLUI, amb domicili al carrer Únic s/n de Sellui, i cif: P25000631, pertanyent al Municipi de Baix Pallars.

1.1.- TÍTOL DEL PROJECTE.

El títol de l'actuació és Pavimentació carrer interior Sellui.

1.2.- PRESSUPOST, PRIORITAT I ANY.

La prioritat de l'actuació és (3) a executar l'any 2022.

El pressupost per contracte, iva inclòs, d'aquesta actuació és de 25.517,69 € IVA inclòs.

1.3.- ABAST TERRITORIAL I ENCAIX ESTRATÈGIC.

La memòria específica de les Normes de Planejament dels municipis de l'Alt Pirineu la següent descripció de la població de Sellui:

“Al nord de la Serra de Guarda, Sellui se situa a l'abric d'una penya força alta, que fa que les cases s'integrin amb la muntanya assolint força pendent. L'accés al poble es produeix a través de la pista de Bretui a Sellui que deixa el poble a l'oest. El nucli s'estructura entorn a un únic carrer molt

estret i parcialment urbanitzat. Les edificacions, totes alineades al carrer, s'agrupen en tres o quatre zones diferenciades separades i poc relacionades les unes amb les altres generant un teixit discontinu i allargat en direcció est-oest. Les edificacions de pedra amb coberta inclinada de teula es disposen totes alineades al carrer i vinculades a un espai d'era de manera de general un alternança de buit i ple." Com es pot veure Sellui és un poble discontinu que requereix un esforç addicional en el seu manteniment per la seva població que és en l'actualitat més reduïda que en d'altres èpoques.

La recent creada Comissió per a l'Estratègia de Dinamització Territorial al Pallars Sobirà ha llençat el projecte 'Un país viu' per tal de dinamitzar socioeconòmicament la comarca. Es tracta del primer territori on l'Executiu català desplega aquesta estratègia per tal de generar oportunitats a través de l'activitat econòmica amb la implicació compartida de la Generalitat amb els ens locals i els agents socioeconòmics. D'aquesta manera, s'actua contra les causes del despoblament i l'envelliment, entre altres. Per tal de dur a terme aquesta iniciativa, és fonamental garantir uns serveis bàsics al territori, que en el cas de l'Entitat Menor Descentralitzada de Sellui encara no estan assolits.

Aquesta obra permet millorar la connectivitat peatonal en una zona central de Sellui, mitjançant la pavimentació de un tram de carrer en pendent situat entre altres dos que han estat pavimentats els darrers anys.

1.4.- DESCRIPCIÓ TÈCNICA.

Els darrers anys s'han pavimentat varis carrers del poble de Sellui, entre aquests ha quedat un tram d'uns 40 ml per pavimentar. Amb la pavimentació d'aquest tram pendent es millorarà la connectivitat peatonal i seguretat de pas per la zona. Es pavimentarà la zona amb paviment de pedra del país, recuperada de l'existent o amb aportació de nova pedra similar si en resulta insuficient. Com a protecció al desnivell es col·locarà una barana de fusta segons les existents al poble.

1.5.- MODALITAT D'ACTUACIÓ.

Es tracta d'una actuació que entra dintre de les següents classificacions del punt 3.1. de l'annex 2.

- Actuació destinada a impulsar el reequilibri territorial i revertir la pèrdua de població.
 - Actuació de millora d'equipaments i infraestructures municipals que formin part d'una estratègia de desenvolupament territorial
 - Actuacions de millora i gestió eficient dels recursos del municipi.
-

- Actuació que permet una prevenció de riscos naturals.
- Actuació destinada a serveis públics.

La justificació d'aquests punts queda desenvolupat a la segona part de la memòria.

1.6.- CALENDARI PREVIST D'EXECUCIÓ.

Es preveu l'execució durant l'any 2.022. El termini d'execució es fixarà dintre del Projecte Executiu amb una previsió inicial de 2 a 3 mesos.

2. MEMÒRIA ESPECÍFICA INVERSIONS.

2.1.- MILLORA D'EQUIPAMENTS I INFRAESTRUCTURES MUNICIPALS.

Es tracta d'una actuació d'acord amb una estratègia territorial o comarcal, que incideixin positivament en l'activitat econòmica de la zona. En concret el Programa d'Actuació Comarcal desenvolupat pel Consell Comarcal del Pallars Sobirà identifica la deficient pavimentació dels nuclis. Per a Sellui quantifica fins a 700m² de zones no pavimentades. Per als nuclis de població es marquen una sèrie d'estratègies focalitzades en la millora i conservació de les xarxes de vies públiques, camins rurals i accessos a nuclis de població.

També està d'acord amb els criteris de la recent creada Comissió per a l'Estratègia de Dinamització Territorial al Pallars Sobirà que ha llençat el projecte 'Un país viu' per tal de dinamitzar socioeconòmicament la comarca. Es tracta d'un projecte que implanta unes estratègies per tal de generar oportunitats a través de l'activitat econòmica amb la implicació compartida de la Generalitat amb els ens locals i els agents socioeconòmics.

A la població hi ha una activitat econòmica d'alberg que existeix i que realitza cursos d'escalada, excursionisme... Els usuaris d'aquesta activitat es podran moure millor per la població i per tant tindran una millor imatge de Sellui. S'afavoreix per tant la conservació de llocs de treball.

La puntuació estimada per aquesta millora és de 6 punts.

Totes les millores del projecte incideixen en aquesta millora per la qual cosa el cost d'aquesta millora és el PEM total de 17.721,85€.

2.2.- MILLORA DE L'EFICIÈNCIA DELS SERVEIS PÚBLICS.

Es tracta d'un Projecte que millora la prestació de serveis. Actualment en aquest carrer hi ha una canalització d'aigua que circula molt superficial, amb la pavimentació es protegirà adequadament la instal·lació i es deixaran tubs de previsió per poder passar enllumenat públic en el futur.

La puntuació estimada per aquesta millora és de 2 punts.

Totes les millores del projecte incideixen en aquesta millora per la qual cosa el cost d'aquesta millora és el PEM total de 17.721,85€.

2.3.- MILLORA DE LA PROTECCIÓ DAVANT RISCOS NATURALS.

Actualment aquesta zona té molta pendent i està mal pavimentada. En èpoques de pluja i neu s'accentua el perill de rrelliscada per als usuaris del carrer. La seva urbanització i protecció reduirà aquests perills.

La puntuació estimada per aquesta millora és de 5 punts.

Totes les millores del projecte incideixen en aquesta millora per la qual cosa el cost d'aquesta millora és el PEM total de 17.721,85€.

2.4.- MILLORA DELS SERVEIS PÚBLICS.

Es tracta d'un Projecte que millora un servei mínim i obligatori dels consistoris, instal·lacions d'abastament d'aigua i pavimentació de carrers. L'estat precari en que es troba el carrer justifica l'actuació.

La puntuació estimada per aquesta millora és de 10 punts.

Totes les millores del projecte incideixen en aquesta millora per la qual cosa el cost d'aquesta millora és el PEM total de 17.721,85€.

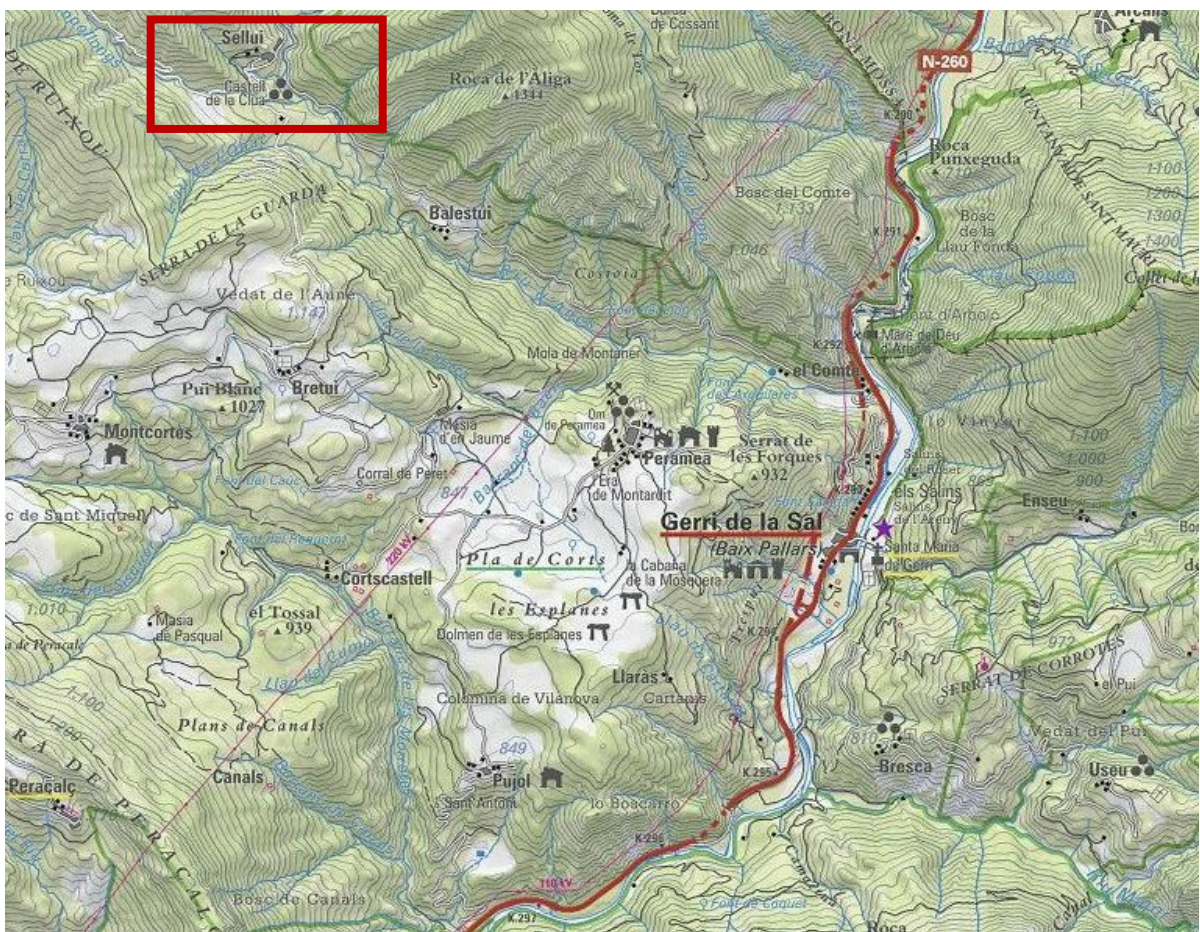
Carlos Labrada Ruiz,
Serveis Tècnics.
Novembre de 2019.

3.- DOCUMENTACIÓ GRÀFICA. Fotografies.



PAVIMENTACIÓ CARRER INTERIOR SELLUI.

Emplaçament de l'actuació.



4.- PRESSUPOST.