

MEMÒRIA:

**PAVIMENTACIÓ DE TRAM DE
CARRER ALS ACCESSOS DE LA
ZONA OEST DE SELLUI.**

ENTITAT MUNICIPAL DESCENTRALITZADA DE SELLUI.
DATA: GENER 2020.

SERVEIS MUNICIPALS

INDEX.

1.- MEMÒRIA GENERAL.

- 1.1. DADES GENERALS.**
- 1.2. ESTAT ACTUAL I JUSTIFICACIÓ DE LA PROPOSTA.**
- 1.3. DESCRIPCIÓ TÈCNICA.**

2.- DOCUMENTACIÓ GRÀFICA.

3.- PRESSUPOST.

1. MEMÒRIA GENERAL.

1.1.- DADES GENERALS.

OBJECTE DE LA MEMÒRIA.

La present actuació s'acull a l'Aprovació definitiva les Bases Reguladores del Pla de Dinamització Local de la Diputació de Lleida per a l'any 2019 publicat al BOP nº85 del 3 de maig de 2019 i a la Convocatòria del Pla de dinamització local de la Diputació de Lleida, any 2019 publicada al BOP 247 del 24 de desembre de 2019.

REDACTOR DE LA MEMÒRIA.

Aquesta memòria ha estat redactada per Carlos Labrada Ruiz, arquitecte col·legiat num 33345/1 del Col·legi d'Arquitectes de Catalunya, en exercici legal de la professió i a petició del Consistori Municipal.

BENEFICIARI.

El beneficiari de l'actuació és la ENTITAT MUNICIPAL DESCENTRALITZADA DE SELLUI, amb domicili al carrer Únic s/n de Sellui, i cif: P25000631, pertanyent al Municipi de Baix Pallars.

1.2.- ESTAT ACTUAL I JUSTIFICACIÓ DE LA PROPOSTA.

Fa uns anys es van executar obres en aquest àmbit per millorar l'accés a Sellui. Concretament des de la pista de Bretui fins al centre del poble. Per motius pressupostaris va quedar pendent enllaçar aquesta pavimentació amb l'accés rodat que prové de la carretera d'Ancs. És un petit tram de 45m i 4 metres d'ample que es vol completar per tenir en condicions tot l'accés al poble en aquesta zona.

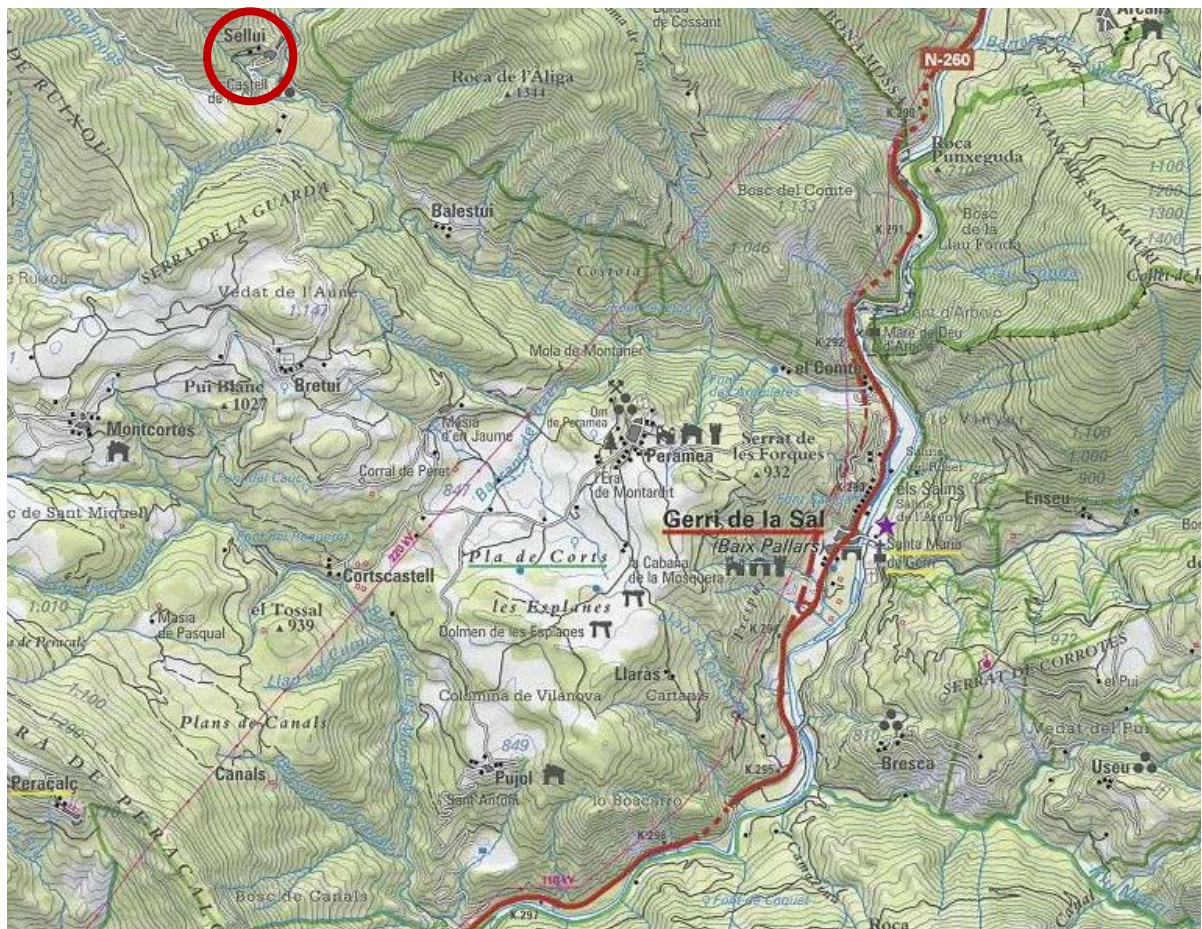
1.3.- DESCRIPCIÓ TÈCNICA.

Es tracta d'una pavimentació bàsica, en primer lloc es farà una neteja i preparació del terreny per rebre la nova caixa de paviment, i a continuació es construirà un paviment de formigó sense additius HM-30/P/20/I+E, escampat des de camió, estesa i vibratge manual i acabat remolinat mecànic de 15cm de gruix, aquest paviment anirà armat amb malla electrosoldada de barres corrugades d'acer ME 15x15 cm D:8-8 mm 6x2,2 m B500T.

Carlos Labrada Ruiz,
Arquitecte, Serveis Tècnics.
Gener de 2020.

2.- DOCUMENTACIÓ GRÀFICA.

Emplaçament de l'actuació.



Entitat Menor Descentralitzada de Sellui.
Pallars Sobirà



3.- PRESSUPOST.

Pla de Dinamització Local de la Diputació de Lleida per a l'annualitat 2019
PAVIMENTACIÓ DE TRAM DE CARRER ALS ACCESSOS DE LA ZONA OEST DE SELLUI.

Desglossat orientatiu per partides

			Preu unitari		Import	
01	SELLUI					
01.01	PAVIMENTACIÓ.					
1	F227T00Fs	ut	Tasques prèvies de preparació del terreny inclòs repàs i piconatge de caixa de paviment, amb compactació del 95% PM	137,33	1,000	137,33
2	F9G12735	m3	Paviment de formigó sense additius HM-30/P/20/I+E de consistència plàstica, grandària màxima del granulat, 20 mm, escampat des de camió, estesa i vibratge manual i acabat remolinat mecànic	127,31	27,000	3.437,37
3	F9Z4AA18	m2	Armadura per a paviments AP500 T amb malla electrosoldada de barres corrugades d'acer ME 15x15 cm D:8-8 mm 6x2,2 m B500T.	7,40	180,000	1.332,00
					4.906,70 €	

IMPORT TOTAL DEL PRESSUPOST D'EXECUCIÓ DE CONTRACTE abans d'IVA: 4.906,70 €

IVA (21%) 1.030,41 €

TOTAL PRESSUPOST PER CONTRACTE AMB IVA 5.937,11 €

Carlos Labrada Ruiz.
Arquitecte Serveis Tècnics.
Gener de 2020.