

# **PAVIMENTACIÓ D'UN TRAM DE CARRER A LA CREUETA DE SELLUI**

**ENTITAT MUNICIPAL DESCENTRALITZADA DE SELLUI.**  
**DATA: Octubre de 2023**

**SERVEIS MUNICIPALS**

---

# **INDEX:**

**1. OBJECTE.**

**2. REDACTOR.**

**3. BENEFICIARI.**

**4. DESCRIPCIÓ DE L'ACTUACIÓ.**

**5. PRESSUPOST.**

**6. DOCUMENTACIÓ GRÀFICA.**

---

## **1.- OBJECTE.**

L'actuació consisteix en la pavimentació i consolidació d'un tram de carrer a l'accés al poble. Es tracta de la zona coneguda com Creueta de Sellui.

## **2.- REDACTOR.**

Aquesta memòria ha estat redactada per Carlos Labrada Ruiz, arquitecte col·legiat num 33345/1 del Col·legi d'Arquitectes de Catalunya, en exercici legal de la professió i a petició del Consistori Municipal (Serveis Tècnics de l'Ajuntament).

## **3.- BENEFICIARI.**

El beneficiari de l'actuació és la ENTITAT MUNICIPAL DESCENTRALITZADA DE SELLUI, amb domicili al carrer Unic s/n de Sellui, i cif: P25000631, pertanyent al Municipi de Baix Pallars.

## **4.- DESCRIPCIÓ DE L'ACTUACIÓ.**

La Creueta és una cruïlla d'antics camins. Antigament, el camí d'Ancs passava per davant de l'església de Sellui i continuava pel carrer de baix del poble. A la sortida de les cases, el camí vell d'Ancs bifurcava amb un altre camí que portava a les finques i els horts. Anys després, quan es va obrir la pista d'Ancs el camí que baixava a les finques i els horts va quedar connectat amb aquesta pista. Posteriorment, en aquest camí es va obrir un vial de connexió per facilitar l'accés de vehicles i persones al nivell de les tres cases més properes. És un vial de 117m de longitud que supera un fort desnivell d'uns 18m. El tram del vial que l'EMD vol realitzar en aquesta actuació és la que es correspon a la zona urbana. En una part d'aquest tram actualment hi ha una rampa que ha de superar un desnivell de 1,5m. És un tram força malmès per les aigües pluvials que pràcticament impedeix l'accés a vehicles que no siguin 4x4. Val a dir, que aquest vial és l'única opció per accedir amb vehicles a tres cases de baix del poble. Sobre la superfície a pavimentar, provisionalment s'ha tapat amb ciment una part de la canonada del clavegueram que aflorava a la superfície.

---

## **ENTITAT MUNICIPAL DESCENTRALITZADA.**

Pallars Sobirà

---

Es realitzarà excavació i adequació de la caixa de paviment en terreny compacte. Tota la runa genera serà convenientment tractada i gestionada a abocador.

Els paviments seràn de formigó sense additius HM-30/P/20/I+E amb armadura de malla 30x15 de diàmetre 6. El paviment de formigó a les zones més inclinades es realitzarà un ratllat per millorar el seu comportament durant l'hivern.

També es realitzarà un mur de pedra per permetre el correcte gir dels vehicles a l'arribada superior de l'accés ampliant la plataforma de gir.

---

**ENTITAT MUNICIPAL DESCENTRALITZADA.**

Pallars Sobirà

---

## **5.- PRESSUPOST.**

---

**PRESSUPOST PAVIMENTACIÓ TRAM DE LA  
CREUETA DE SELLUI**

			Preu	Amidament	Import
<b>Obra</b>	<b>01</b>	<b>Pressupost</b>			
<b>Capítol</b>	<b>01</b>	<b>SELLUI CREUETA</b>			
	<b>01</b>	<b>MOVIMENTS DE TERRES</b>			
F221C472	m3	Excavació per a caixa de paviment en terreny compacte, realitzada amb pala excavadora i càrrega directa sobre camió	4,60	18,000	82,80
F2R6426A	m3	Càrrega amb mitjans mecànics i transport de residus inerts o no especials a instal·lació autoritzada de gestió de residus, amb camió per a transport de 12 t, amb un recorregut de més de 15 i fins a 20 km	10,67	18,000	192,06
F2RA73G1	m3	Deposició controlada a dipòsit autoritzat, amb cànon sobre la deposició controlada dels residus de la construcció inclòs.	25,36	18,000	456,48
		<b>TOTAL</b>			<b>731,34 €</b>
<b>Obra</b>	<b>01</b>	<b>Pressupost</b>			
<b>Capítol</b>	<b>01</b>	<b>SELLUI CREUETA</b>			
	<b>02</b>	<b>MURS</b>			
SSELLUI04	m2	Construcció de mur de pedra del país de 50/60cmts de gruix.	134,45	5,000	672,25
		<b>TOTAL</b>			<b>672,25 €</b>
<b>Obra</b>	<b>01</b>	<b>Pressupost</b>			
<b>Capítol</b>	<b>01</b>	<b>SELLUI CREUETA</b>			
	<b>03</b>	<b>PAVIMENTS</b>			
SELLUI03	m2	Paviment de formigó sense additius HM-30/P/20/I+E de consistència plàstica, grandària màxima del granulat, 20 mm, escampat des de camió, estesa i vibratge manual i acabat remolinat mecànic. Pavimentació armada pel control de la fissuració superficial amb malla electrosoldada de barres corrugades d'acer ME 30x15 cm D:6-6 mm B500T UNE-EN 10080	53,41	90,000	4.806,90
		<b>TOTAL</b>			<b>4.806,90 €</b>
<b>Obra</b>	<b>01</b>	<b>Pressupost</b>			
<b>Capítol</b>	<b>01</b>	<b>SELLUI CREUETA</b>			
	<b>04</b>	<b>SANEJAMENT I ALTRES</b>			
SELLUI04	ut	Construcció de reixa per recollida d'aigües, inclou l'excavació, construcció de la caixa de reixa i el subministre i col·locació de reixa.	923,51	1,000	923,51
		<b>TOTAL</b>			<b>923,51 €</b>

**IMPORT TOTAL DEL PRESSUPOST D'EXECUCIÓ MATERIAL: 7.134,00 €**

BENEFICI INDUSTRIAL I DESPESES GENERALS (19%) 1.355,46 €

TOTAL PRESSUPOST PER CONTRACTE SENSE IVA 8.489,46 €

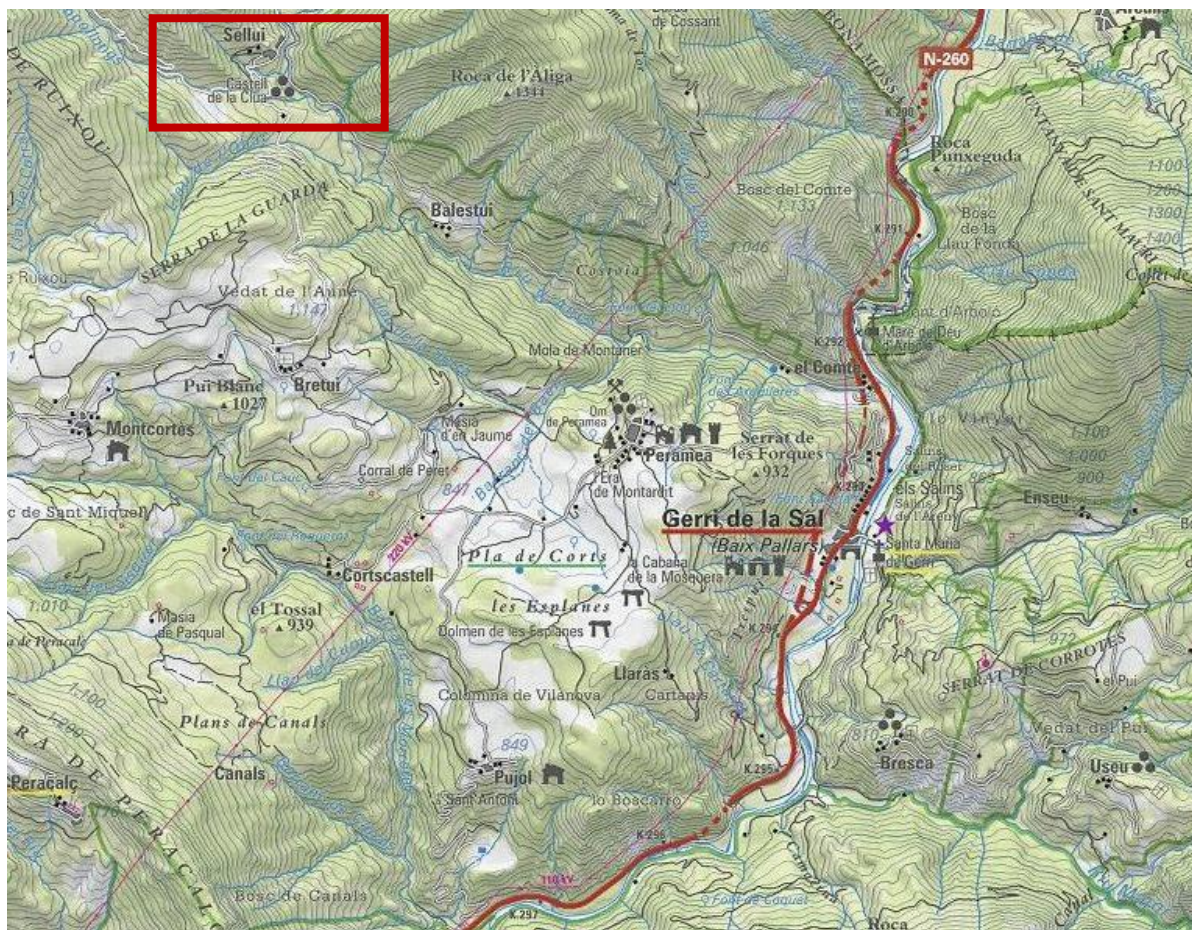
IVA (21%) 1.782,79 €

**TOTAL PRESSUPOST PER CONTRACTE AMB IVA 10.272,25 €**

Carlos Labrada Ruiz.  
Arquitecto.  
Octubre de 2023

## 6.- DOCUMENTACIÓ GRÀFICA.

Emplaçament de l'actuació.



**ENTITAT MUNICIPAL DESCENTRALITZADA.**  
Pallars Sobirà

---

